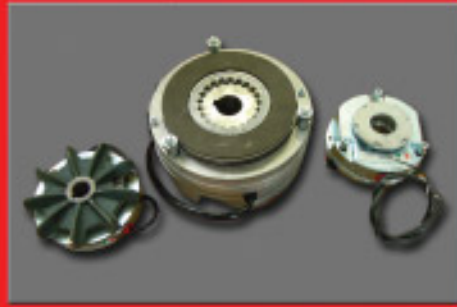
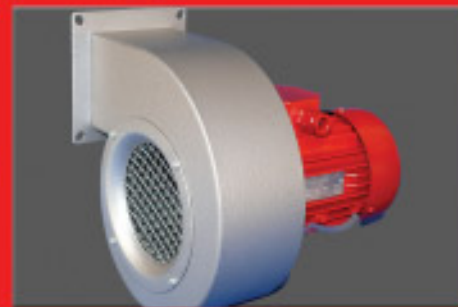


Elektromotoren & Komponenten

Electric Motors & Components



Kurt Maier Motor-Press GmbH
www.kmmp.de



Aluminium Komponenten

wir liefern Statorgehäuse, Anschraubfüße, Lagerschilde, Flanschlagerschilde und Klemmkästen in Baugröße 56 – 180.



Components made of die-cast aluminium

Stator housings, bolted feet, endshields, flanges and terminal boxes made of die-cast aluminium, available in frame size 56 – 180.



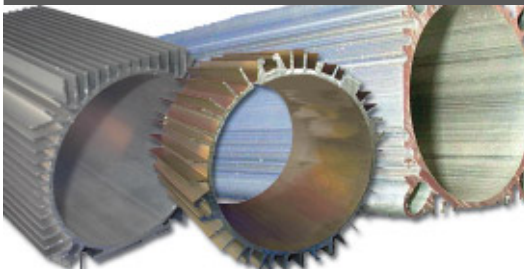
Grauguss Komponenten

Als Graugusskomponenten liefern wir Statorgehäuse, Lagerschilde, Flanschlagerschilde, Klemmkästen sowie diverse Zubehörteile in Baugröße 80 – 400.



Components made of cast-iron

Components such as stator housings, endshields, flanges, terminal boxes and various accessories are available from frame size 80 – 400.



Statorgehäuse Aluminium - Strangguss

Unterschiedliche Profile in den Baugrößen 56-132 . Lieferbar in 3m Längen bzw. gesägt. Kundenspezifische Profile auf Anfrage.



Stator casing - extruded; Aluminium

Different profiles in frame size 56-132 in 3 meter lengths or cut to customer's requirements available from existing stock. Customized profiles upon request



Statorpakete und Druckgussrotore

Statorpakete und Druckgussrotore (Drehstrom) in den IEC-Baugrößen 56 – 355, 2-, 4-, 6- und 8-polig. Für Gleichstrommotoren in den Bg. GM 80-4 bis 132-4



Stator-Packs and die-cast Rotors

Stator packs and die-cast rotors (three-phase) available in IEC fame size 56 – 355, 2-, 4-, 6- and 8-poles. For D.C. motors in frame GM 80-4 up to 132-4



Lüfterflügel & Sonderlüfterflügel

Kunststoff- und Aluminiumlüfterflügel in den Bg. 56-355 mit Passfedernut oder Klemmring . Richtungsabhängige Lüfterflügel mit hohem Wirkungsgrad bei geringer Leistungsaufnahme und niedrigen Geräuschpegel.



Ventilation Fans & Custom-made Ventilation Fans

Ventilation fans made of plastic and die-cast aluminium from frame 56-355 are available with keyway or with clamping device. Unidirectional ventilation fans for a high efficiency at a low input power and a low noise level.



Lüfterhauben

Lüfterhauben, Bremslüfterhauben und Regenschutzdächer in den Baugrößen 56 – 355. Ausführung in roh, grundiert, verzinkt, Edelstahl und Kunststoff.



Fan Cows

Fan cowls, brake version and protection canopies frame size 56 – 355. Execution in primed, galvanized, stainless steel and plastic.



Tauchpumpen / AC - DC Bremsen & Zubehör

Klemmbretter, Klemmkastendichtungen, Motorbetriebskondensatoren, Zugbolzen, Kiemenbleche und Spannbänder nach Kundenzeichnung, Kühlmittelpumpen und AC / DC Bremsen für Elektromotoren



Circulation Pumps / AC - DC Brakes & Accessories

Terminal boards, Terminal box gaskets, motor capacitor, tie rods, slotted cover sheets and clamping collars to customer's drawing as well as circulation pumps and AC / CD brakes for electric motors



mistral
distribute by
Kurt Maier Motor - Press GmbH



Radialgebläse

Mit Luftleistungen von 50 m³/h bis 68000 m³/h und Pressungen zwischen 6 mm H₂O und 1000 mm H₂O (59 Pa-10000 Pa)



Centrifugal fans

With air output values ranging from 50 m³/h to 68000m³/h with pressures between 6 mm H₂O and 1000 mm H₂O (59 Pa – 10000 Pa).



Fremdlüfter IP66

EMH



Fremdlüfteraggregate für Elektromotoren

IP66 Bg. 56-450 mit speziell ausgelegtem Lüfterflügel für einen leisen Lauf bei gleichzeitig hoher Luftleistung. Mit UL/CSA Zulassung



Forced Ventilation Units for electric motors

IP 66 frame 56-450 with special ventilation fan to ensure a significantly lower running noise at a simultaneously higher output. According to UL/CSA



AVTRON Incrementale Drehgeber

Diese Bauteile zeichnen sich durch eine robuste Konstruktion aus und sind daher auch besonders für den Einsatz in der Hebezug, Kran- und Schwerindustrie geeignet. Führend in den USA ist die Verwendung der Incrementalgeber in Windkraftanlagen.



AVTRON Incremental Encoder

The main feature of these products are it's robust design - thus they are specifically suitable for the application in the hoisting, crane and heavy industry. Incremental encoders are preferred in the US especially in the field of fan adjustment on wind power plants.



Kurt Maier Motor-Press GmbH
Distributor Germany & Europe

AVTRON



VEM - Elektromotoren

Standard- und kundenspezifische Elektromotoren in Baugrößen 56 - 355. Schleifringläufer Motoren, Betriebsarten S1, S3 und S4/5 in Baugrößen 132 - 315



VEM - Electric motors

Standard- and customised electric motors in frame sizes 56 - 355. Slipring motors, duty classes S1, S3 and S4/5 in frame sizes 132 - 315



Cemp - Elektromotoren

Explosionsschutz & druckfestgekapselte Motoren nach ATEX; II2G(D) EXD(e) IIB & IIC; T3 - T6 in den Baugrößen 63 - 315.



Cemp - Electric motors

Flameproof electric motors to ATEX; II2G(D) EXD(e) IIB & IIC; T3 - T6 in frame sizes 63 - 315



Elprom - Elektromotoren

Explosionsschutz & druckfestgekapselte Motoren in Aluminium Druckgussausführung nach ATEX; II2G(D) EXD(e) IIC; T3 - T6 in den Baugrößen 56 - 132.



Elprom - Electric motors

Flameproof electric motors, die-cast aluminium version to ATEX; II2G(D) EXD(e) IIB & IIC; T3 - T6 in frame sizes 56 - 132.



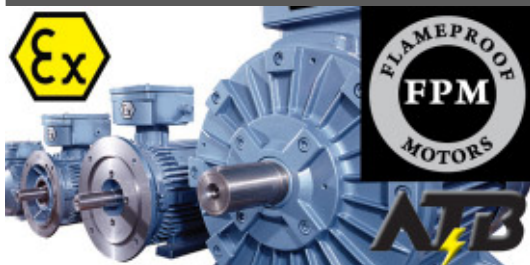
ATB / FPM (ehemals F&G) - Elektromotoren

Explosionsschutz & druckfestgekapselte Motoren nach ATEX; II2G(D) EXD(e) IIC; T3 - T6 in den Baugrößen 63 - 450.



ATB / FMP (former F&G) - Electric motors

Flameproof electric motors to ATEX; II2G(D) EXD(e) IIC; T3 - T6 in frame sizes 63 - 450



Niederlassungen und Partner der Kurt Maier Motor-Press GmbH Kurt Maier Motor-Press GmbH branches and partners

Kurt Maier Motor-Press France
53, Chemin du vilar
FR 66740 Laroque des Albères
Tel.: +33 / 4 / 34 10 11 27
Fax: +33 / 4 / 34 10 11 27
E-Mail: maier.kurt@neuf.fr
Internet: <http://www.kmmp.de>

Axis Controls (NW) Ltd.
Unit 9, Kensington Industrial Estate
Hall Street
Southport, Merseyside PR90NY
England
Tel.: +44 / 17 04 55 36 23
Fax: +44 / 17 04 55 36 24
E-Mail: sales@axiscontrols.co.uk
Web: <http://www.axiscontrols.co.uk>

Kurt Maier Motor-Press South Africa
(Pty) Ltd. trading as EMAC
28 Bell Street
Meadowdale Ext. 1, Route 24
Germiston / Republic of South Africa
Tel.: +27 / 11 / 97 48 48 7
Fax: +27 / 11 / 97 49 70 4
E-Mail: sales@emac-online.com
Internet: <http://www.emac-online.com>

Kurt Maier Motor-Press USA
Motors Accessories
& Components LLC
P.O. Box 1841
Staunton, VA 24401 / USA
Tel: + 1 / 540 / 88 51 98 1
E-Mail: sales@kmmp-usa.com
Internet: <http://www.kmmp-usa.com>

Allied Electrical & Power INC
2320 Industrial Park Road
Van Buren, AR 72956 / USA
Tel: + 1 / 479 / 47 45 27 1
Fax: +1 / 479 / 47 40 19 3
E-Mail: dhopkins@alliede-p.com
Internet: <http://www.alliede-p.com>

BMC Beeco Motors & Controls, Inc.
5630 Guhn Road
Houston, TX 77040 / USA
Tel: +1 / 713 / 69 00 31 1
Fax: +1 / 713 / 69 03 32 8
E-Mail: sales@beecomc.com
Internet: <http://www.beecomc.com>



Kurt Maier Motor - Press GmbH
Birkenweg 18
DE 37589 Kalefeld
Tel.: +49 (0) 5553 / 99 01 0
Fax: +49 (0) 5553 / 99 01 88
E-Mail: info@kmmp.de
Internet: <http://www.kmmp.de>



Kurt Maier Motor-Press GmbH

Birkenweg 18 DE 37589 Kalefeld

Tel.: +49 (0) 5553 / 99 01 0 Fax: +49 (0) 5553 / 99 01 88

E-Mail: info@kmmp.de <http://www.kmmp.de>