

Anschluß Schema FBI, IP 54, Mb.03 kMMp

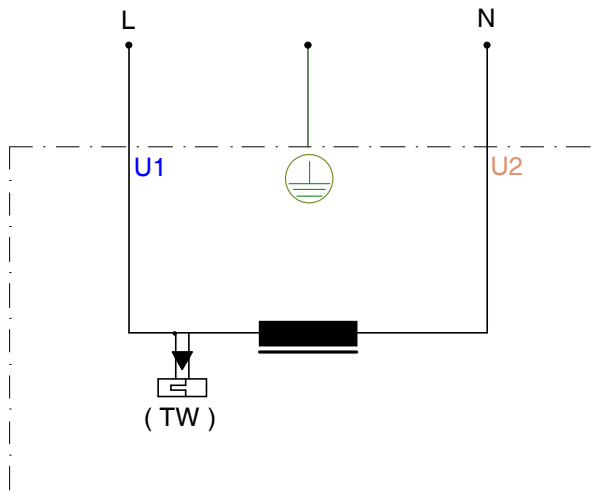
Connection Table Forced Ventilation Unit, IP54, Mb.03 kMMp
Schéma de branchement Ventilation Forcée FBI, IP 54, Mb.03 kMMp
Schema di collegamento FBI IP 54, Mb.03 kMMp
Esquema de conexión FBI IP54, Mb.03 kMMp



Motor: ER / EZR / A2S / A2E

Stand: Jan. 05

- D** **Achtung!** Der Motor wurde gegen Körperschluß geprüft mit 1.500 V gem. VDE! Bei einer Wiederholungsprüfung max. 1.000 V anlegen um einen Wicklungsschaden zu vermeiden!
- GB** **Attention!** This motor is tested against body current with 1.500 V following VDE! If a further test is carried out at client, it must not exceed 1.000 V in order to prevent winding damage!
- F** **Attention!** Ce moteur a subi un test d'isolement sous une tension de 1.500 V d'après VDE! Chaque nouveau test doit être effectué sous une tension max. de 1.000 V afin de ne pas endommager le bobinage!
- I** **Attenzione!** Il motore è stato mantenuto alla prova di corto circuito con 1.500 V secondo VDE! In caso di ripetizione dalla prova non usare più di max. 1.000 V per evitare danno dal avvolgimento!
- E** **Atencion!** El motor ha estado mantenido a la prueba de cortocircuito con 1.500 V según VDE! En caso de repetición de la prueba, usar como max. 1.000 V para evitar una avería del bobinado!



230 Volt

FBI - Motor

2 - adrig Drehrichtung beachten!

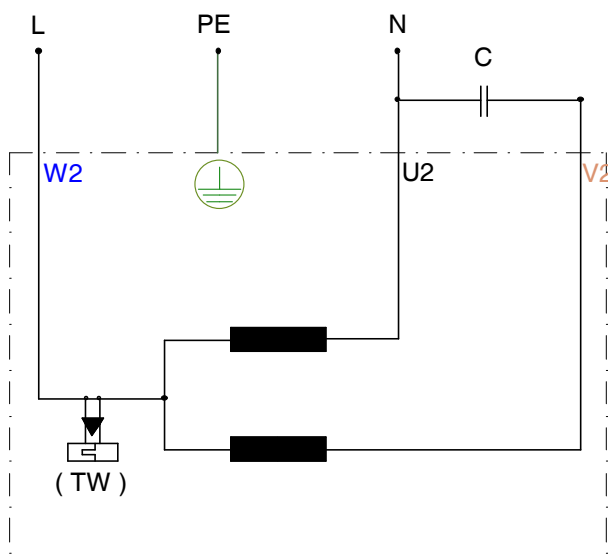
Bg. 56 - 71 SP

U1 / U2: schwarz / schwarz (black)

Bg. 80 - 90 SP

U1: blau (blue)

U2: braun (brown)



230 Volt

FBI - Motor


3 - adrig Drehrichtung beachten!

Bg. 90 - 112 EK

W2: blau (blue)

U2: schwarz (black)

V2: braun (brown)

 grün/gelb (green/yellow)

Kurt Maier Motor-Press GmbH

Birkenweg 18 * D-37589 Kalefeld

+49 (0) 5553 99 01-0 * +49 (0) 5553 99 01 88 * E-mail: info@kmp.de * <http://www.kmp.de>

